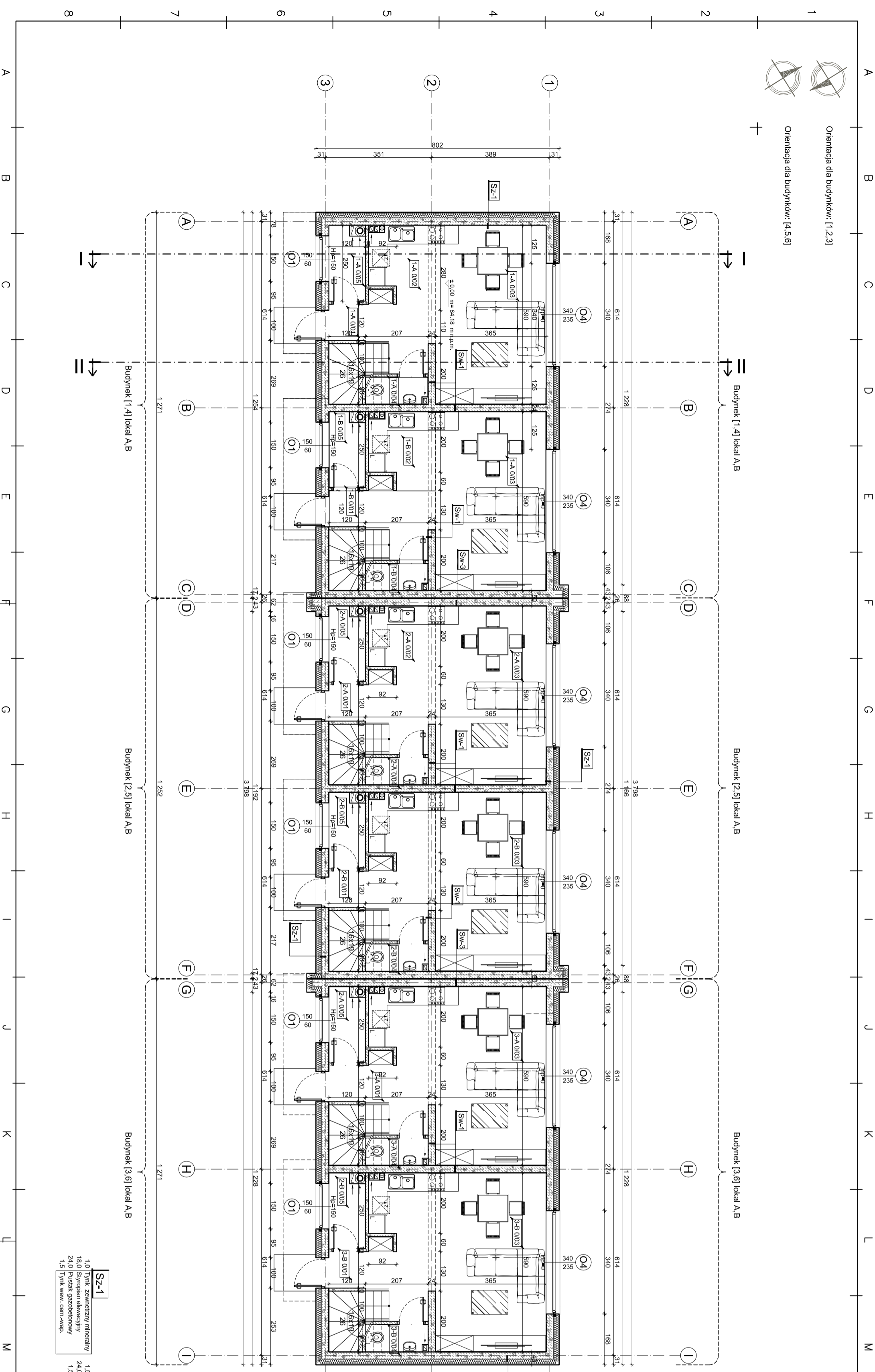


Orientacja dla budynków: [1,2,3]

Orientacja dla budynków: [4,5,6]



Nr pomieszczenia	Pow. użytkowa m ²		Rodzaj posadzki
	podst.	netto	
ZESTAWIENIE POWIERZCHNI PARTERU			
BUDYNEK 1,4 -LOKAL A			
1-A-001	Komunikacja	5,59	Gres
1-A-002	Aneks kuchenny	5,03	Gres
1-A-003	Pokój dzienny	21,25	Paniele
1-A-004	WC	1,72	Gres
1-A-005	Pom. gospodarcze	2,70	Gres
Schody	-	1,88	Gres
Pow. użytkowa podłazowa	33,59m ²	-	37,97 m ²
Pow. użytkowa pomocnicza	-	4,38m ²	-
BUDYNEK 1,4 -LOKAL B			
1-B-001	Komunikacja	5,59	Gres
1-B-002	Aneks kuchenny	5,03	Gres
1-B-003	Pokój dzienny	21,25	Paniele
1-B-004	WC	1,72	Gres
1-B-005	Pom. gospodarcze	2,70	Gres
Schody	-	1,88	Gres
Pow. użytkowa podłazowa	33,59m ²	-	37,97 m ²
Pow. użytkowa pomocnicza	-	4,38m ²	-
BUDYNEK 2,5 -LOKAL A			
2-A-001	Komunikacja	5,59	Gres
2-A-002	Aneks kuchenny	5,03	Gres
2-A-003	Pokój dzienny	21,25	Paniele
2-A-004	WC	1,72	Gres
2-A-005	Pom. gospodarcze	2,70	Gres
Schody	-	1,88	Gres
Pow. użytkowa podłazowa	33,59m ²	-	37,97 m ²
Pow. użytkowa pomocnicza	-	4,38m ²	-
BUDYNEK 2,5 -LOKAL B			
2-B-001	Komunikacja	5,59	Gres
2-B-002	Aneks kuchenny	5,03	Gres
2-B-003	Pokój dzienny	21,25	Paniele
2-B-004	WC	1,72	Gres
2-B-005	Pom. gospodarcze	2,70	Gres
Schody	-	1,88	Gres
Pow. użytkowa podłazowa	33,59m ²	-	37,97 m ²
Pow. użytkowa pomocnicza	-	4,38m ²	-
BUDYNEK 3,6 -LOKAL A			
3-A-001	Komunikacja	5,59	Gres
3-A-002	Aneks kuchenny	5,03	Gres
3-A-003	Pokój dzienny	21,25	Paniele
3-A-004	WC	1,72	Gres
3-A-005	Pom. gospodarcze	2,70	Gres
Schody	-	1,88	Gres
Pow. użytkowa podłazowa	33,59m ²	-	37,97 m ²
Pow. użytkowa pomocnicza	-	4,38m ²	-
BUDYNEK 3,6 -LOKAL B			
3-B-001	Komunikacja	5,59	Gres
3-B-002	Aneks kuchenny	5,03	Gres
3-B-003	Pokój dzienny	21,25	Paniele
3-B-004	WC	1,72	Gres
3-B-005	Pom. gospodarcze	2,70	Gres
Schody	-	1,88	Gres
Pow. użytkowa podłazowa	33,59m ²	-	37,97 m ²
Pow. użytkowa pomocnicza	-	4,38m ²	-

Nr pomieszczenia	Pow. użytkowa m ²		Rodzaj posadzki
	podst.	netto	
ZESTAWIENIE POWIERZCHNI PARTERU			
BUDYNEK 1,4 -LOKAL A			
1-A-001	Komunikacja	5,59	Gres
1-A-002	Aneks kuchenny	5,03	Gres
1-A-003	Pokój dzienny	21,25	Paniele
1-A-004	WC	1,72	Gres
1-A-005	Pom. gospodarcze	2,70	Gres
Schody	-	1,88	Gres
Pow. użytkowa podłazowa	33,59m ²	-	37,97 m ²
Pow. użytkowa pomocnicza	-	4,38m ²	-
BUDYNEK 1,4 -LOKAL B			
1-B-001	Komunikacja	5,59	Gres
1-B-002	Aneks kuchenny	5,03	Gres
1-B-003	Pokój dzienny	21,25	Paniele
1-B-004	WC	1,72	Gres
1-B-005	Pom. gospodarcze	2,70	Gres
Schody	-	1,88	Gres
Pow. użytkowa podłazowa	33,59m ²	-	37,97 m ²
Pow. użytkowa pomocnicza	-	4,38m ²	-
BUDYNEK 2,5 -LOKAL A			
2-A-001	Komunikacja	5,59	Gres
2-A-002	Aneks kuchenny	5,03	Gres
2-A-003	Pokój dzienny	21,25	Paniele
2-A-004	WC	1,72	Gres
2-A-005	Pom. gospodarcze	2,70	Gres
Schody	-	1,88	Gres
Pow. użytkowa podłazowa	33,59m ²	-	37,97 m ²
Pow. użytkowa pomocnicza	-	4,38m ²	-
BUDYNEK 2,5 -LOKAL B			
2-B-001	Komunikacja	5,59	Gres
2-B-002	Aneks kuchenny	5,03	Gres
2-B-003	Pokój dzienny	21,25	Paniele
2-B-004	WC	1,72	Gres
2-B-005	Pom. gospodarcze	2,70	Gres
Schody	-	1,88	Gres
Pow. użytkowa podłazowa	33,59m ²	-	37,97 m ²
Pow. użytkowa pomocnicza	-	4,38m ²	-
BUDYNEK 3,6 -LOKAL A			
3-A-001	Komunikacja	5,59	Gres
3-A-002	Aneks kuchenny	5,03	Gres
3-A-003	Pokój dzienny	21,25	Paniele
3-A-004	WC	1,72	Gres
3-A-005	Pom. gospodarcze	2,70	Gres
Schody	-	1,88	Gres
Pow. użytkowa podłazowa	33,59m ²	-	37,97 m ²
Pow. użytkowa pomocnicza	-	4,38m ²	-
BUDYNEK 3,6 -LOKAL B			
3-B-001	Komunikacja	5,59	Gres
3-B-002	Aneks kuchenny	5,03	Gres
3-B-003	Pokój dzienny	21,25	Paniele
3-B-004	WC	1,72	Gres
3-B-005	Pom. gospodarcze	2,70	Gres
Schody	-	1,88	Gres
Pow. użytkowa podłazowa	33,59m ²	-	37,97 m ²
Pow. użytkowa pomocnicza	-	4,38m ²	-

PROJEKT TECHNICZNY

1. Wykonawca przed przystąpieniem do robót zobowiązany jest do zapoznania się z wszelkimi dokumentami branżowymi i budowlanymi, które będą służyć wytyczeniu osi pomiarów i pomiarom. Osoba wykonująca prace musi być zadowolony i musi być odpowiedzialny z tytułu odpowiedzialności wytwórczej sprawczyemu wykonaniu w naturze.

2. W przypadku jakiegokolwiek zmiany lub różnicy zauważonej między projektem a stanem faktycznym wykonawca zobowiązany jest przekazać tę informację do biura projektowego.

3. Roboty budowlano-instalacyjne muszą być prowadzone z równoległą bezdźwięczną koordynacją międzybranżową.

4. W sprawach nie określonych dokumentacją dobrać:

- plany budowlane, jeżeli powinny odpowiadać budowlak lub urządzenie
- warunki techniczne wykonania i odbioru robót budowlano-inżynierskich (wg Ministerstwa Budownictwa i Infrastruktury, Techniki Budowlanej)
- normy Polskiego Komitetu Normalizacyjnego (PKN)
- instrukcje, wytyczne i warunki techniczne producentów i dostawców materiałów budowlano-inżynierskich
- przepisy techniczne instytucji kontrolujących jakość materiałów wykonawczych robót

5. Wszelkie elementy konstrukcyjne wykonane zgodnie z projektem konstrukcyjnym.

6. Projekt chroniony prawami autorskimi.

Opis: Nazwa zamierzenia budowlanego: Projekt 6 budynków jednorodzinnych dwulokalowych w zabudowie szeregowej w dwóch zespołach. 03-892 Warszawa, dzielnica Targówek, ul. Palmińska. dz. nr 54/2, 54/3, obręb 4-11-06. Identyfikator : 146511_8.1106.54/2, 146511_8.1106.54/3

Branża: Architektura

Skala: 1:100

Data: 01-10-2024

Nazwa rysunku: RZUT PARTERU

rys. A-02

opracował: techn. bud. Arkadiusz Górski

podpis: [Signature]

projektował: [Signature]

podpis: [Signature]

mgr inż. arch. Michał Michalak upr. nr MA/006/06, MOJA 1819 uprawniony do projektowania w specjalności architektonicznej bez ograniczeń

50 0 100 200 300 400 500 m

nr strony

RYСУNKI ZAMIENNE